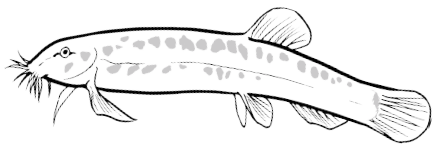


コウノトリとひらがなれんしゅう

① さ
か
な

をたべる。

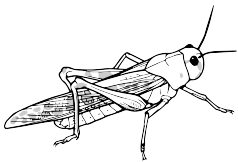


② か
え
る

をたべる。

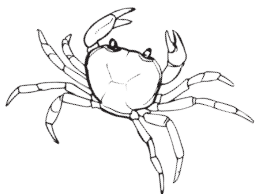
③ ば
っ
た

もたべる。



④ い
っ
ぱ
い

たべる。



しかくのなかに、ひらがなをかこう。
 かけたら、こえにだしてよんでみよう。

おうちの方へ

コウノトリは、魚やカエル、昆虫、ザリガニなどの動物を捕まえて食べます。コウノトリが野生でくらすしていくには、エサとなる動物がたくさんいること、更にはその動物のエサとなる生き物が豊富な自然環境が必要です。

たまどうぶつこうえんの
コウノトリをみてみよう！

